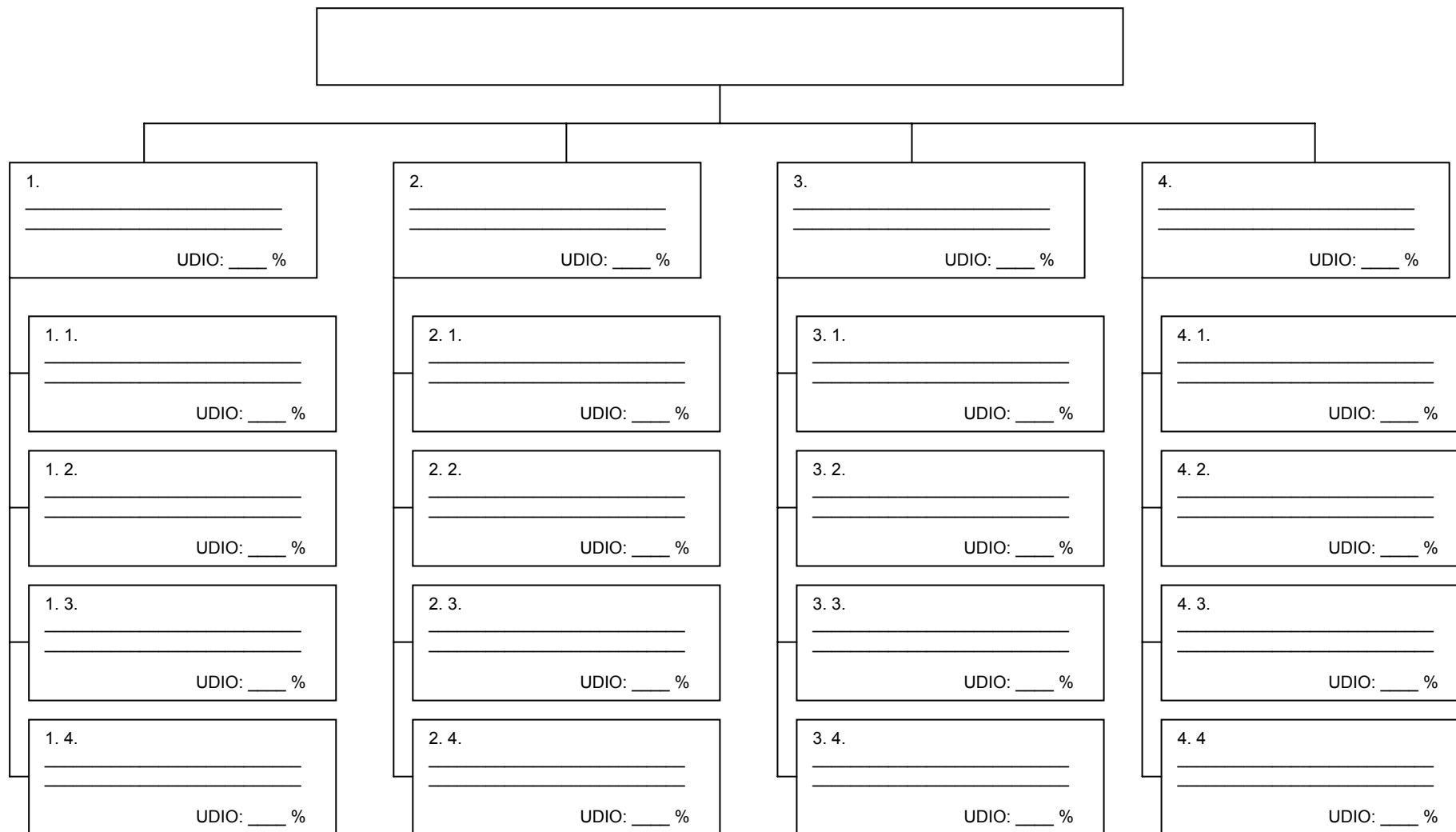


Vlasnička struktura na dan: _____
strana __ / __

PODUZEĆE:



NAPOMENA: Utvrđivanje stvarnog vlasnika u skladu sa ZSPNFT pretpostavlja utvrđivanje vlasničke strukture pravne osobe u potpunoj vlasničkoj strukturi, i u potpunoj liniji vlasništva, do krajnjih vlasnika – fizičkih osoba, koji su neposredni ili posredni (preko drugih pravnih osoba) vlasnici više od 25% udjela.

Raščlanjivanje vlasničke strukture nije potrebno u slučajevima:

- pravne osobe čiji vrijednosni papiri kotiraju na prihvatljivim burzama
- banke, podružnice banaka, štedne banke, stambene štedionice, Hrvatska pošta, društva za upravljanje investicijskim fondovima, poslovne jedinice društava za upravljanje, mirovinska društva, društva ovlaštena za poslove s financijskim instrumentima i podružnice inozemnih društava za poslove s financijskim instrumentima u RH i društva za osiguranje koja imaju odobrenje za obavljanje poslova životnih osiguranja sa sjedištem u EU
- državno tijelo, tijelo lokalne i područne samouprave, javna agencija, javni fond, javni zavod ili komora